

# 32" LED

## 仕様

### 特徴

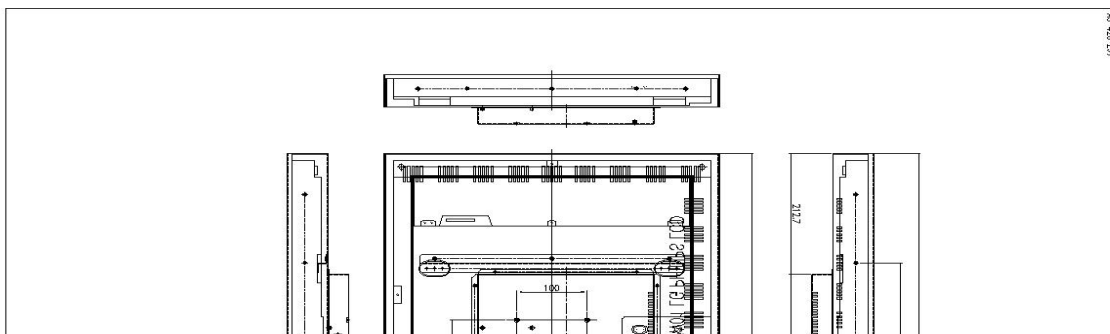
- \* 太陽光直下ではっきり見え
- \* 高コントラスト
- \* 低温、高温操作対応
- \* 低消費電力
- \* タッチパネル(オプション)
- \* VGA から WXGAまで



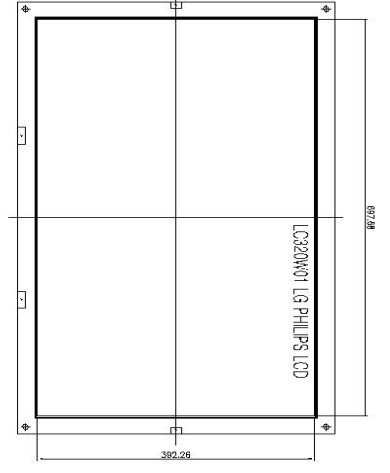
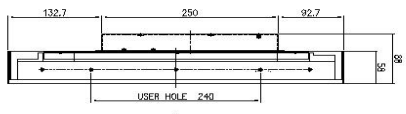
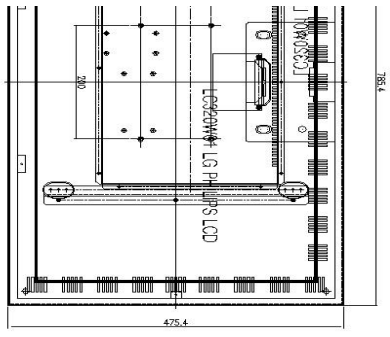
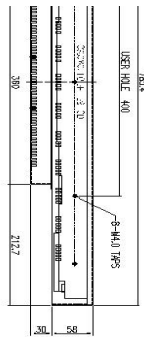
### JS320LPNN / JS320LKNN

型名	JS320LPNN	JS320LKNN
ディスプレイタイプ	LCD + LED Driver	LCD + LED Driver + AD/OSD Board
液晶	32" TFT LCD Module	32" TFT LCD Module
パネルメーカー	LG Display	LG Display
パネル型名	LC320WXN	LC320WXN
色数	8-bits, 16.7M colors	8-bits, 16.7M colors
表示範囲	697.685 x 392.256 mm	697.685 x 392.256 mm
輝度	1,100 cd/m <sup>2</sup>	1,100 cd/m <sup>2</sup>
解像	1366 x 768 (WXGA)	1366 x 768 (WXGA)
コントラスト比	1,100 : 1	1,100 : 1
ピクセルピッチ (mm)	0.17025 x 0.51075	0.17025 x 0.51075
視野角	89°/89°(H) 89°/89°(V)	89°/89°(H) 89°/89°(V)
レスポンスタイム	8ms (GTG)	8ms (GTG)
同期	LVDS	LVDS
消費電力	105W	110W
温度環境	操作温度 -30°C~+85°C 保存温度 -40°C~+100°C	操作温度 -30°C~+85°C 保存温度 -40°C~+100°C
寸法(WxHxD)mm	760.00 x 450.00 x 48.00	760.00 x 450.00 x 48.00
バックライト寿命 (時間)	50,000	50,000
コントロール(AD) ボード (オプション)	無し	JnM665 JnM665A
OSD ボタン	無し	5 キー
OSD メニュー	Brightness Contrast H/V Position Color Phase Clock...	
LED ドライバー	JL320	JL320
重量	6,150 g	6,250 g
オプション	半透過追加	表面強化ガラス      タッチパネル
<i>仕様は予告無に変更する場合があります</i>		
コントロール(AD) ボード(オプション)	JnM665      VGA + DVI + Audio(Optional) JnM665A      VGA + DVI + Composite + S-Video + Audio(Optional)	
OSD ボタン	5 キー      電源スイッチ、選択(+,-)、上下、メニュー	

## Monitor Drawing



REV.	DATE	REVISION	REMARK



ACTIVE AREA

UNIT	QTY	MATERIAL	MODE
mm/In		ESI	JINJ20-12
DESIGN	ORDERED	REVIEW	32 DESIGN FRAME
B.M.JUNG			FILE No. JINJ20-120

1/5

08 10 31

