

10.4" LED

仕様

特徴

- * 太陽光直下ではっきり見え
- * 高コントラスト比
- * 低温、高温操作対応
- * 低消費電力
- * タッチパネル(オプション)
- * VGA



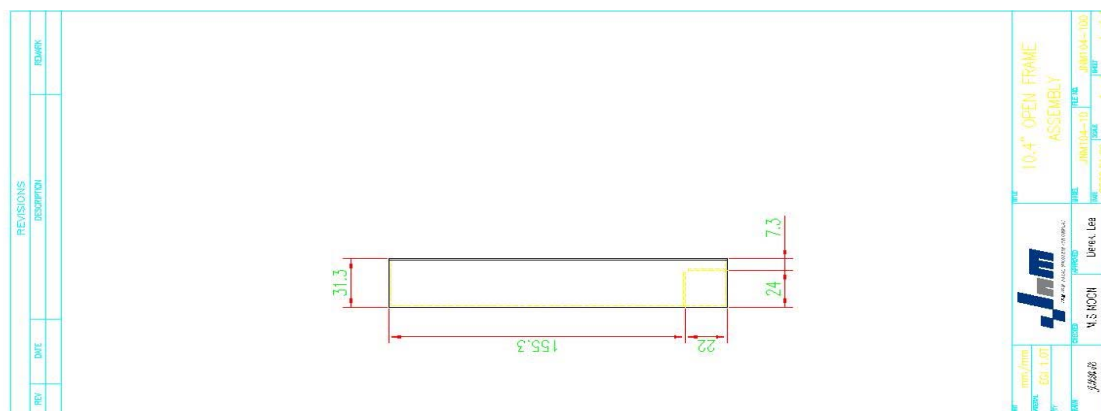
JS104LPNN / JS104LKNN

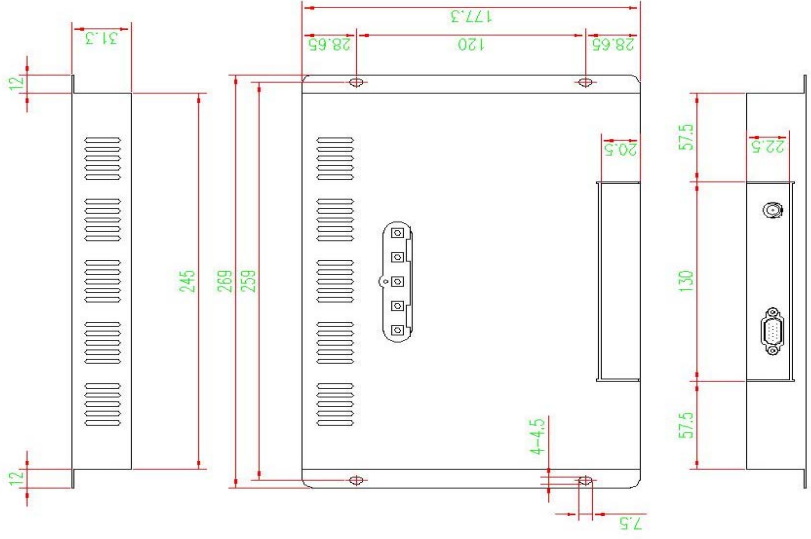
型名	JS104LPNN	JS104LKNN
ディスプレイタイプ	LCD + LED Driver	LCD + LED Driver + AD/OSD Board
液晶	10.4" TFT LCD Module	10.4" TFT LCD Module
パネルメーカー	LG Display	LG Display
パネル型名	LB104V03	LB104V03
色数	6-bits, 262,144 色	6-bits, 262,144 色
表示範囲	211.2 x 158.4 mm	211.2 x 158.4 mm
輝度	1,000 cd/m ²	1,000 cd/m ²
解像	640 x 480 (VGA)	640 x 480 (VGA)
コントラスト比	800 : 1	800 : 1
ピクセルピッチ(mm)	0.330 x 0.330	0.330 x 0.330
視野角	75°/75°(H) 45°/55°(V)	75°/75°(H) 45°/55°(V)
レスポンスタイム	25ms (Tr+Tf)	25ms (Tr+Tf)
同期	LVDS	LVDS
消費電力	16W	20W
温度環境	操作温度 -30°C~+85°C 保存温度 -40°C~+100°C	操作温度 -30°C~+85°C 保存温度 -40°C~+100°C
寸法(WxHxD)mm	236.00 x 180.00 x 10.00	236.00 x 180.00 x 10.00
バックライト寿命 (時間)	30,000	30,000
コントロール(AD)ボード (オプション)	None	JnM665 JnM665A
OSD ボタン	無し	5 キー
OSD メニュー	輝度、コントラスト、水平/垂直、色、フェース、時計...	
LED ドライバ	JL104	JL104
重量	490 g	590 g
オプション	半透過追加	強化表面ガラス タッチパネル

仕様は予告無に変更する場合があります

コントロール(AD) ボード(オプション)		
	JnM665	VGA + DVI + Audio(Optional)
	JnM665A	VGA + DVI + Composite + S-Video + Audio(Optional)
OSD ボタン		
5 キー	電源スイッチ、選択(+,-)上下、メニュー	

Monitor Drawing





PART APPLICATION	
LCD PANEL	BT045N03-Y11A001
ADU BOARD	T19A1-N
INVERTER BOARD	
DSO BOARD	KEY1