

# 12.1" LED

## 仕様

### 特長

- \* 太陽光直下ではっきり見え
- \* 高コントラスト
- \* 低温、高温操作対応
- \* 低消費電力
- \* タッチパネル(オプション)
- \* VGA から SVGAまで



### JS121LPNN / JS121LKNN

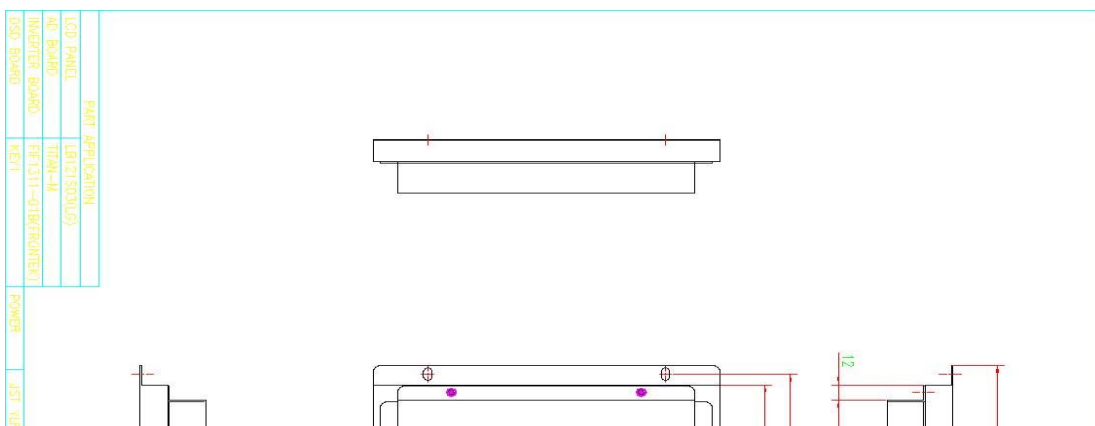
型名	JS121LPNN	JS121LKNN
ディスプレイタイプ	LCD + LED Driver	LCD + LED Driver + AD/OSD Board
液晶	12.1" TFT LCD Module	10.4" TFT LCD Module
パネルメーカー	LG Display	LG Display
パネル型名	LB121S03	LB121S03
色数	6-bits, 262,144 colors	6-bits, 262,144 colors
表示範囲	246.0 x 184.5 mm	246.0 x 184.5 mm
輝度	1,500 cd/m <sup>2</sup>	1,500 cd/m <sup>2</sup>
解像	800 x 600 (SVGA)	800 x 600 (SVGA)
コントラスト比	600 : 1	600 : 1
ピクセルピッチ (mm)	0.3075 x 0.3075	0.3075 x 0.3075
視野角	65°/65°(H) 50°/60°(V)	65°/65°(H) 50°/60°(V)
レスポンスタイム	25ms (Tr+Tf)	25ms (Tr+Tf)
同期	LVDS	LVDS
消費電力	20W	25W
温度環境	操作温度 -30°C~+85°C 保存温度 -40°C~+100°C	操作温度 -30°C~+85°C 保存温度 -40°C~+100°C
寸法(WxHxD)mm	276.00 x 209.00 x 11.00	276.00 x 209.00 x 11.00
バックライト寿命 (時間)	30,000	30,000
コントロール(AD) ボード (オプション)	無し	JnM665 JnM665A
OSD ボタン	無し	5 キー
OSD メニュー	Brightness Contrast H/V Position Color Phase Clock...	
LED ドライバー	JL121	JL121
重量	680 g	780 g
オプション	半透過追加	表面強化ガラス
		タッチパネル

仕様は予告無しに変更する場合があります

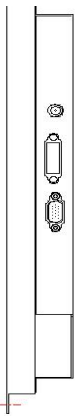
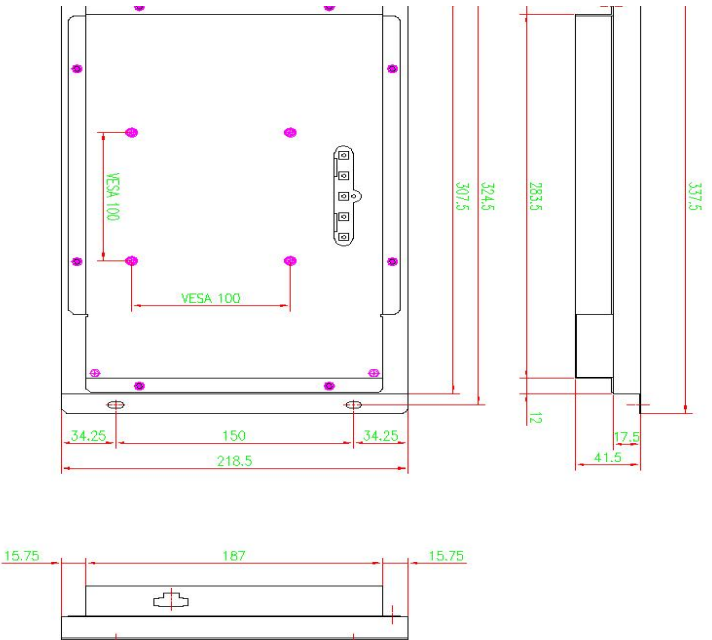
コントロール(AD) ボード (オプション)	
JnM665	VGA + DVI + Audio(Optional)
JnM665A	VGA + DVI + Composite + S-Video + Audio(Optional)

OSD ボタン	
5 キー	電源スイッチ、選択、(+,-) 上下、メニュー

## Monitor Drawing



REVISIONS		
REV	DATE	DESCRIPTION



12.1" OPEN FRAME ASSEMBLY

DATE: JAN10-10 TIME: 10:23:00

DESIGNER: V.S. MOON

CHECKER: Lee

SCALE: 1:1

PROJ: 20080220

REV: 1

FILE: 12.1" OPEN FRAME ASSEMBLY

DATE: 2/28/20

DESIGNER: V.S. MOON

CHECKER: Lee

SCALE: 1:1

PROJ: 20080220

REV: 1